

KARTA PRODUKTU
FARTUCH STANDARD



KARTA PRODUKTU FARTUCH STANDARD



INFORMACJE SZCZEGÓŁOWE

Kod	CE-FARTU.065
Odzież	antyelektrostatyczna, ESD
Materiał	tkanina 065
Krój	damski / męski
Rozmiary	2XS - 2XL
Rodzaj zapięcia	kryte springi
Kieszenie	dwie dolne, jedna na piersi z lewej strony, jedna na lewym ramieniu
Rękawy	zakończone podwinięciem z regulacją spring
Oznaczenie ESD	na kieszeni piersiowej

DANE TECHNICZNE

Skład	34% bawełna, 64% poliester, 2% włókno węglowe
Struktura	kratka 5x5 mm
Gramatura	160 g/m ²
Rezystancja	zgodna z normą PN-EN 61340
Czas półzaniku t ₅₀ [s]	< 0,01
Współczynnik ekranowania S	S = 0,653 ± 0,040

ZGODNOŚĆ Z NORMAMI

Odzież spełnia wymagania norm zharmonizowanych:
PN-EN 1149-5:2009, PN-EN 61340-5-1:2017
oraz **EN ISO 13688:2013**

UŻYTKOWANIE

Odzież ochronna antyelektrostatyczna przeznaczona jest do prac w warunkach, w których wymagane jest odprowadzanie ładunku elektrostatycznego z ciała człowieka. Podczas pracy osoba nosząca odzież rozpraszającą ładunki elektrostatyczne nie może jej rozpinąć ani zdejmować. Odzież ochronna antyelektrostatyczna musi całkowicie zakrywać odzież użytkownika. Użytkownik musi być odpowiednio uziemiony (np. poprzez noszenie odpowiedniego obuwia lub opaski na nadgarstku podłączonej do magistrali uziemiającej). Rezystancja między człowiekiem a ziemią musi wynosić mniej niż 10⁸ Ω. Zalecamy użytkowanie odzieży krótkiej wraz ze spodniami antystatycznymi.

Zgodnie z wymaganiami normy elementy dielektryczne umieszczone na wyrobach odzieżowych w postaci logo firmy, etykiet, pasów z taśm odblaskowych mogą być stosowane pod warunkiem, że są przytwierdzone na stałe do zewnętrznej warstwy materiału antyelektrostatycznego.

DOSTĘPNE KOLORY

01	Biały	
02	Niebieski	
03	Granatowy	
45	Ciemny granatowy	
04	Zielony	
06	Żółty	
07	Różowy	
14	Jasny szary	
29	Ciemny szary	
22	Czarny	

OPCJE

Niestandardowe rozmiary	na zamówienie
Logo Klienta	haft
Niestandardowe kolory	do uzgodnienia

OGRANICZENIA STOSOWANIA

- Nie należy używać w atmosferach palnych wzbogaconych tlenem bez wcześniejszej aprobaty osoby odpowiedzialnej za bezpieczeństwo.
- Nie zapewnia ochrony przed porażeniem prądem elektrycznym.

KARTA PRODUKTU FARTUCH STANDARD



INSTRUKCJA PRANIA

Metoda prania	pranie ręczne lub w automatach, nie chlorować ani nie czyścić chemicznie
Temperatura prania	maksymalna temperatura prania: 60° C, proces łagodny
Metoda suszenia	suszenie bębnowe w niższych temperaturach
Temperatura prasowania	maksymalnie 150° C
Uwagi	nie chlorować, nie czyścić chemicznie

Na zachowanie właściwości antystatycznych odzieży może mieć wpływ okres jej użytkowania, warunki prania oraz ewentualne zanieczyszczenia. Zalecamy serwisowanie odzieży w kontrolowanych warunkach pralniczych.

PRZECHOWYWANIE

Ubrania należy przechowywać w pomieszczeniu suchym i przewiewnym w warunkach zabezpieczających przed zamoczeniem, zabrudzeniem i uszkodzeniem mechanicznym. Zalecamy składowanie odzieży na półkach lub kratownicach z dala od źródeł ciepła i punktów świetlnych.

RYSUNEK TECHNICZNY

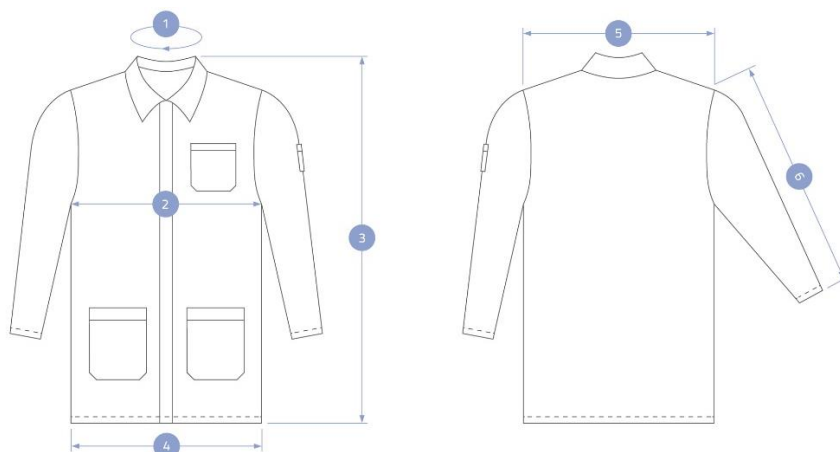


TABELA ROZMIARÓW

	2XS	XS	S	M	L	XL	2XL
KORPUS							
1	45	45,5	46,5	46,5	47,5	47,5	49
2	56	58	60	62	64	66	68
3	80	80	85	90	95	100	105
4	56	58	60	62	64	66	68
5	45	46	47	48	49	50	51
RĘKAWY							
6	58	60	62	64	66	68	68

Wymiary podane w centymetrach

Kontakt: esdclothing@reeco.info

Pełna oferta na stronie WWW.REECO.INFO